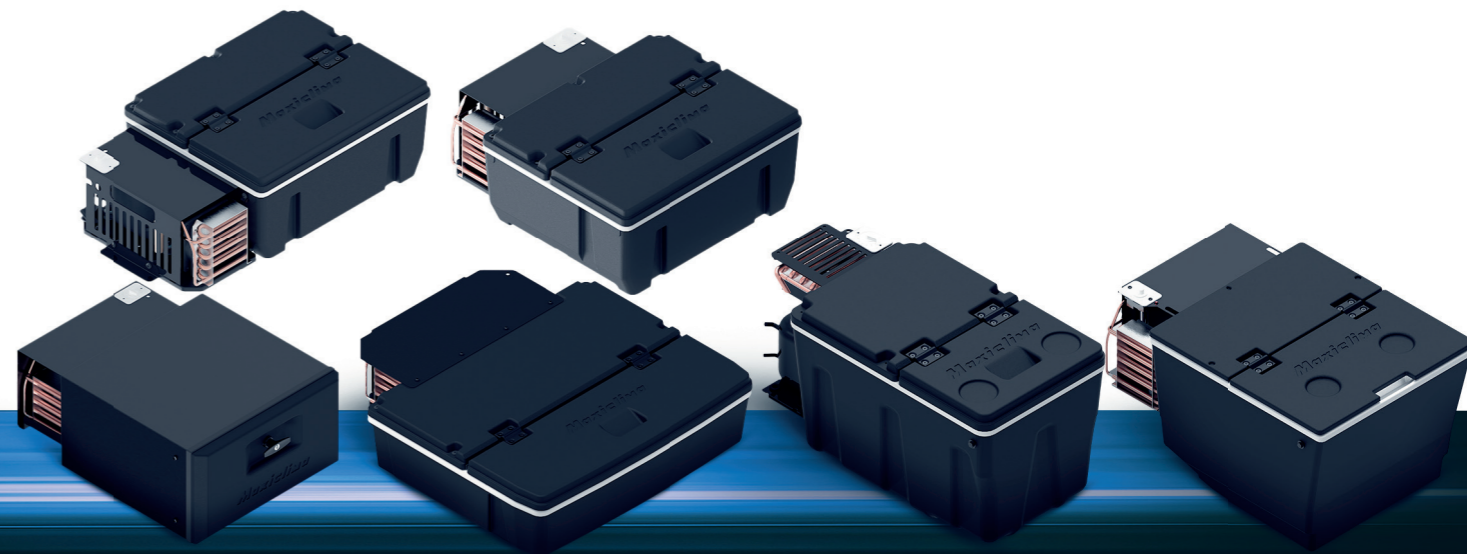


## Manual do Usuário

Refrigerador para Cabine

**Maxiclima**



**Maxiclima**



SAC: 0800 643 2522 / [www.maxiclima.com.br](http://www.maxiclima.com.br)  
Rua Luiz Miotto, 20 - São Marcos/RS- 95190-000  
Fone/fax: (54) 3291-8000

## Parabéns!

Você acaba de adquirir um produto Maxiclima que reúne máxima tecnologia e qualidade para seu dia-a-dia pelas estradas do país. Contamos com mais de mil postos de distribuição em todas as regiões do Brasil e estamos sempre prontos para atendê-lo com eficiência e agilidade. Leia atentamente as instruções antes de utilizar o refrigerador e guarde este manual para referências futuras. Consulte nosso site [www.maxiclima.com.br](http://www.maxiclima.com.br) para maiores informações sobre acessórios Maxiclima, conhecer toda a nossa linha de produtos e fazer download dos manuais e catálogos.

**Em caso de qualquer dúvida, ligue gratuitamente para o Serviço de Atendimento ao Cliente: 0800 643 2522**

### Índice

Segurança	2
Instalação	3
Como usar	4
Limpeza e manutenção	4
Solução de problemas	5
Especificação técnica	6
Lista de componentes	12
Diagrama elétrico	18
Certificado de garantia	19

## Segurança

Evite acidentes após desembalar o refrigerador, sobre risco de danificar o produto.

### IMPORTANTE

- **Nunca vire o refrigerador, sob pena de danificar o produto.**
- **Não apoie nada com peso superior a 5 Kg sobre as tampas superiores, pois poderá afetar a vedação do Refrigerador e comprometer o desempenho.**
- **Nunca tente reparar o produto. Em caso de dúvida entre em contato com o Serviço de Atendimento Maxiclima.**
- **Para evitar choque elétrico ou curto-circuito, não toque nos cabos e conexões com as mãos molhadas.**
- **Guarde a nota fiscal e o certificado de garantia. A garantia só será válida com o uso desses documentos.**

## Instalação

Modelos de refrigeradores especificados:

- FH 16 - 27L
- XF (TODAS AS CABINES ANO 2014) – 22L
- NTG R-S-V8 – 22L
- NTG P-G – 26L
- GAVETA UNIVERSAL - 21L
- ACTROS APÓS 2021 – 20L
- ACTROS MEGA SPACE – 20L

Sua instalação ocorrerá na parte interna da cabine, na gaveta original que fica embaixo da cama qual já tem dimensional para o refrigerador.

No modelo GAVETA UNIVERSAL 21L, a instalação pode ser adaptada em qualquer cabine, basta haver um dimensional disponível de 250x460x642mm (A x L x P). A abertura frontal deve ser de 250x460mm. Neste modelo o próprio refrigerador tem a gaveta embutida, não havendo necessidade de gaveta original.

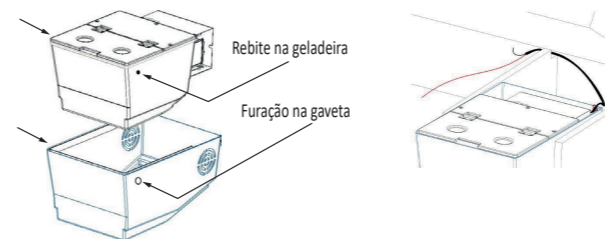
Nesta embalagem você estará recebendo:

- 01 - Refrigerador
- 01 - Kit de instalação
- 01 - Manual do usuário

Nos modelos FH16 e NTG R-S, o refrigerador deverá ser fixado na gaveta para não ocorrer vibrações e barulhos.

### PASSO 1

Colocar o refrigerador dentro da gaveta, deixando o chicote para fora. Para fixar, utilizar dois parafusos M6 x 20mm e arruelas.



### PASSO 2

Fazer a ligação elétrica.

Seção do fio (mm2)	Comprimento Máx - 12V (m)	Comprimento Máx - 24V (m)
2,50	2,5	5
4,00	4	8
6,00	6	12
10,00	10	20

### IMPORTANTE

Este refrigerador pode ser instalado embutido em um móvel, porém deve possuir ventilação livre na região traseira onde ficam o compressor e o microventilador.

### TENSÃO DA BATERIA

O refrigerador opera tanto em 12V ou 24V e detecta automaticamente qual tensão está instalado, não havendo necessidade de troca manual.

### IMPORTANTE

Depois de completada instalação, aguarde 30 minutos para ligar pela primeira vez sua geladeira.

## Como usar

### LIGA/ DESLIGA

Para desligar, girar sentido anti-horário o botão do termostato até a posição DESLIGADO. Para ligar, girar no sentido horário o botão do termostato até a posição de escolha (ver tabela de temperaturas).

### IMPORTANTE

Após desligar manualmente seu refrigerador, aguarde no mínimo 5 minutos antes de religá-lo novamente, sob pena de avaria severa no compressor.



### AJUSTE DE TEMPERATURA

A temperatura é ajustada girando o botão do termostato até a posição desejada.



Temperatura Mínima (1,2,3)	Temperatura ambiente abaixo de 20°C Poucos alimentos armazenados
Temperatura Média (3,4,5)	Temperatura ambiente entre 20°C e 30°C Refrigerador parcialmente armazenado
Temperatura Máxima (5,6,7)	Temperatura ambiente superior a 30°C Muitos alimentos armazenados

### Atenção

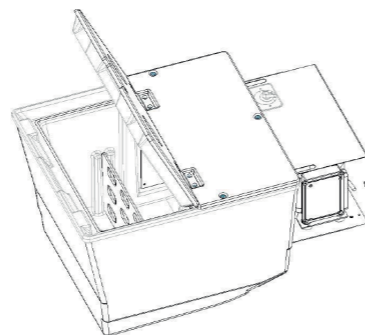
Este refrigerador não possui compartimento de congelados e sua temperatura mínima fica em torno de -2°C.

## Limpeza e manutenção

- Evite a contaminação dos alimentos e odores desagradáveis mantendo uma higienização constante do seu refrigerador.
- Sempre desligue o produto durante a limpeza.
- Para a limpeza, remova a grade divisória e utilize apenas esponja ou um pano macio umedecido em água, com detergente ou sabão neutro. Após, seque bem com um pano limpo e seco.

### Atenção

Jamais utilize espátula metálicas, objetos pontiagudos ou agentes de limpeza como álcool, querosene, gasolina, água sanitária, thinner, solventes, varsol, ácidos, vinagres e outros produtos químicos e abrasivos não recomendados neste manual.



## Solução de problemas

O LED localizado próximo ao termostato demonstra algumas falhas no sistema que eventualmente possam ocorrer.

Nº DE PISCADAS	TIPO DE ERRO	POSSÍVEIS CAUSAS
6	Falha na unidade eletrônica	Hardware danificado devido umidade, oxidação ou vibração.
5	Alta temperatura na unidade eletrônica	Falta de ventilação no compartimento do compressor. Pode ser devido a queima do micro ventilador ou instalação inadequada do produto. Temperatura ambiente muito alta (maior 60C°), a unidade entrará em modo de segurança e desligará.
4	Erro de velocidade mínima do compressor	* Excesso de fluido refrigerante no sistema.
3	Erro na partida do motor	* Quebra mecânica interna do compressor.
2	Sobrecarga/ curto no micro ventilador	* Cabos do micro ventilador desencapados em contato com carcaça.
1	A tensão está fora da margem de funcionamento do refrigerador. Desliga por proteção da bateria	Cabos de alimentação fora do especificado, conferir espessura; Bateria(s) com carga abaixo do mínimo especificado; Conectores e terminais com mal contato e/ou oxidados; Aterramento em local inadequado.

Outros erros:

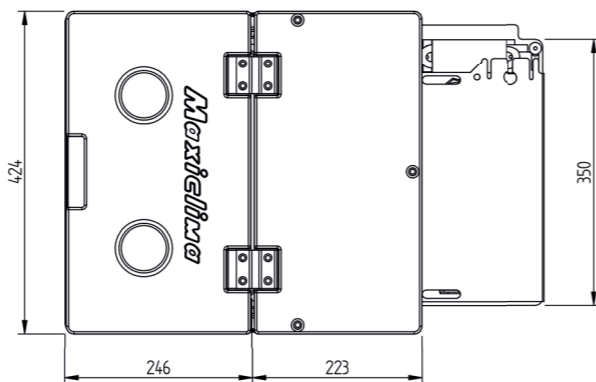
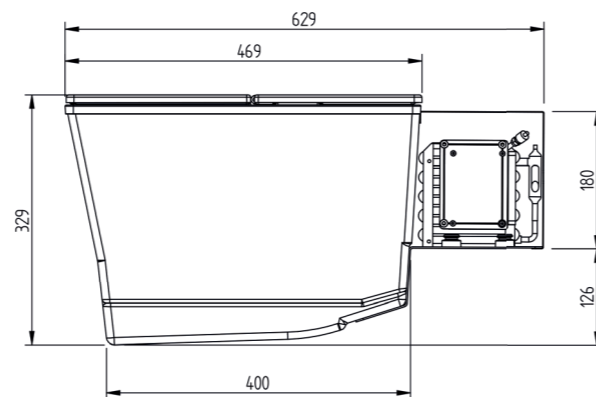
EFEITO	POSSÍVEIS CAUSAS
Refrigerador não liga e não apresenta nenhum dos erros da tabela anterior.	Termostato avariado. Para testar, desconectar o termostato e jumper (fazer um curto circuito) os dois cabos. Caso ligar, o termostato está avariado. Cabo de alimentação rompido ou algum conector desconectado.
Não desliga	Termostato avariado ou desregulado.
Não refrigera	Vazamento de fluido refrigerante / pouco fluido refrigerante.

## Especificação técnica

-FH16 - 27L

<b>PESO SEM EMBALAGEM</b>	14,1kg		
<b>CORRENTE CONSUMIDA (A)</b>	12VDC	5,0A	
	24VDC	2,5A	
<b>VOLUME INTERNO</b>	27 litros		
<b>TEMPERATURA INTERNA MÍNIMA</b>	-2°C		
<b>DIMENSÕES (A x L x P)</b>	329x424x629mm		
<b>FLUÍDO REFRIGERANTE / MASSA</b>	R134a / 85g		
<b>TIPO DE ISOLAÇÃO TÉRMICA</b>	Poliuretano expandido		
<b>TENSÃO</b>	12/24VDC		
<b>TENSÃO DE OPERAÇÃO(proteção da bateria)</b>	TENSÃO	12V	24V
	CORTE	9,6V	21,3V
	LIGA	10,9V	22,7V

Refrigerador se desliga automaticamente quando a tensão da bateria atingir os valores de corte especificados na tabela acima.

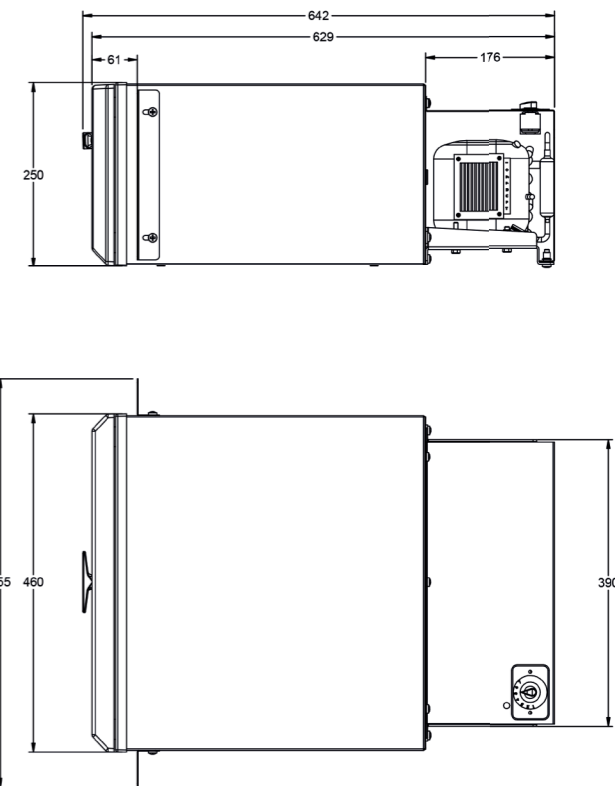


## Especificação técnica

-Interno Gaveta 21L 12-24V Universal

<b>PESO SEM EMBALAGEM</b>	19,8kg		
<b>CORRENTE CONSUMIDA (A)</b>	12VDC	5,0A	
	24VDC	2,5A	
<b>VOLUME INTERNO</b>	20 litros		
<b>TEMPERATURA INTERNA MÍNIMA</b>	-2°C		
<b>DIMENSÕES (A x L x P)</b>	250x460x642mm		
<b>FLUÍDO REFRIGERANTE / MASSA</b>	R134a / 60g		
<b>TIPO DE ISOLAÇÃO TÉRMICA</b>	Poliuretano expandido		
<b>TENSÃO</b>	12/24VDC		
<b>TENSÃO DE OPERAÇÃO(proteção da bateria)</b>	TENSÃO	12V	24V
	CORTE	9,6V	21,3V
	LIGA	10,9V	22,7V

Refrigerador se desliga automaticamente quando a tensão da bateria atingir os valores de corte especificados na tabela acima.

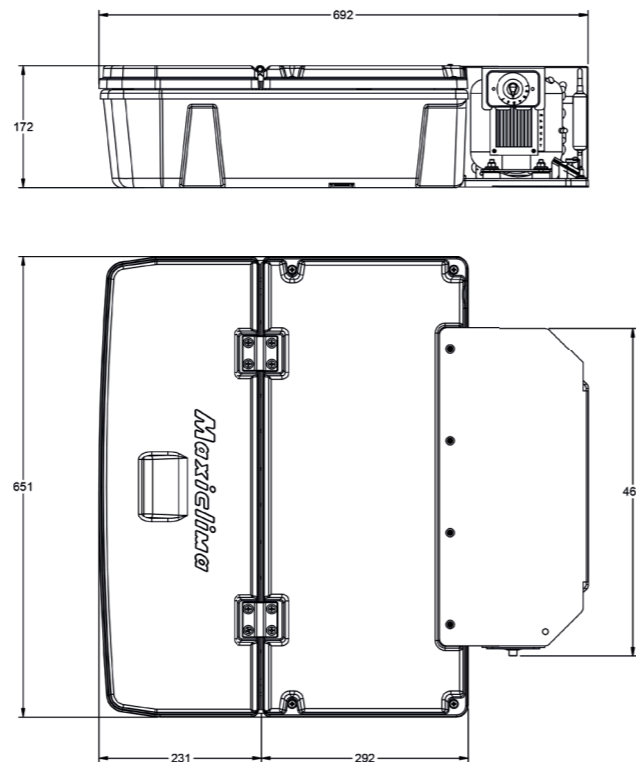


## Especificação técnica

### -Refrigerador Interno NTG-P-G 26L

<b>PESO SEM EMBALAGEM</b>	14,1kg		
<b>CORRENTE CONSUMIDA (A)</b>	12VDC	5,0A	
	24VDC	2,5A	
<b>VOLUME INTERNO</b>	26 litros		
<b>TEMPERATURA INTERNA MÍNIMA</b>	-2°C		
<b>DIMENSÕES (A x L x P)</b>	172x651x692mm		
<b>FLUÍDO REFRIGERANTE / MASSA</b>	R134a / 85g		
<b>TIPO DE ISOLAÇÃO TÉRMICA</b>	Poliuretano expandido		
<b>TENSÃO</b>	12/24VDC		
<b>TENSÃO DE OPERAÇÃO(proteção da bateria)</b>	TENSÃO	12V	24V
	CORTE	9,6V	21,3V
	LIGA	10,9V	22,7V

Refrigerador se desliga automaticamente quando a tensão da bateria atingir os valores de corte especificados na tabela acima.



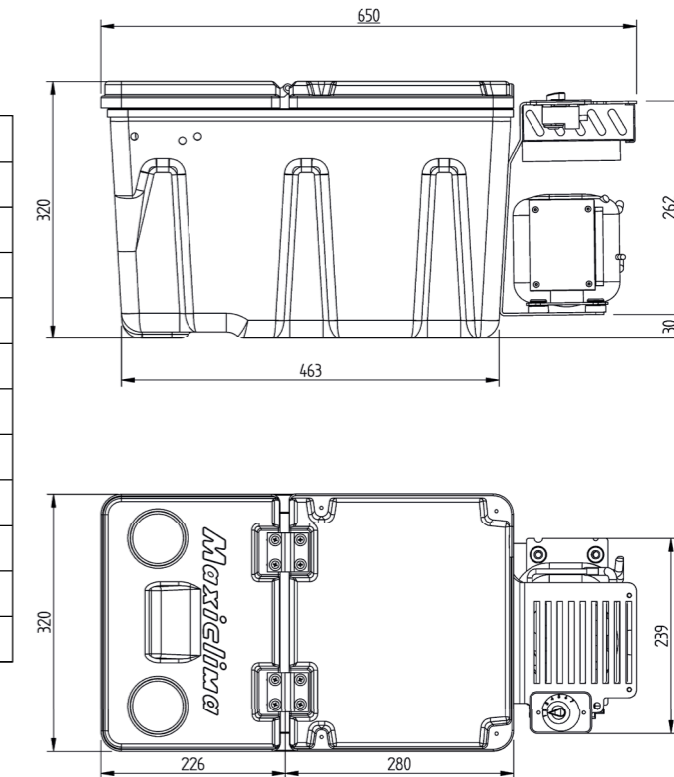
## Especificação técnica

### - XF (TODAS AS CABINES ANO 2014) – 22L

### - NTG R-S-V8 – 22L

<b>PESO SEM EMBALAGEM</b>	13,8kg		
<b>CORRENTE CONSUMIDA (A)</b>	12VDC	5,0A	
	24VDC	2,5A	
<b>VOLUME INTERNO</b>	22 litros		
<b>TEMPERATURA INTERNA MÍNIMA</b>	-2°C		
<b>DIMENSÕES (A x L x P)</b>	316x316x657mm		
<b>FLUÍDO REFRIGERANTE / MASSA</b>	R134a / 85g		
<b>TIPO DE ISOLAÇÃO TÉRMICA</b>	Poliuretano expandido		
<b>TENSÃO</b>	12/24VDC		
<b>TENSÃO DE OPERAÇÃO(proteção da bateria)</b>	TENSÃO	12V	24V
	CORTE	9,6V	21,3V
	LIGA	10,9V	22,7V

Refrigerador se desliga automaticamente quando a tensão da bateria atingir os valores de corte especificados na tabela acima.

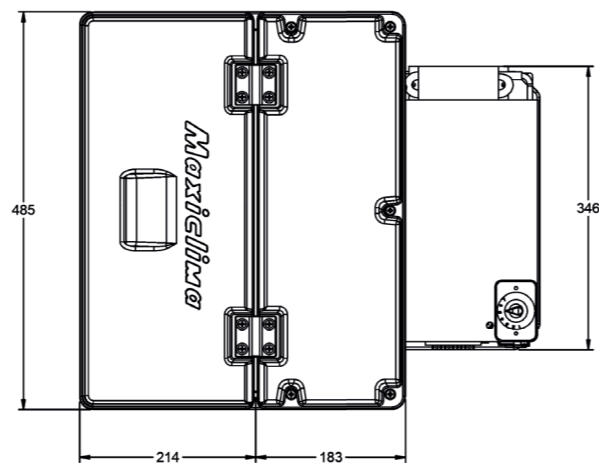
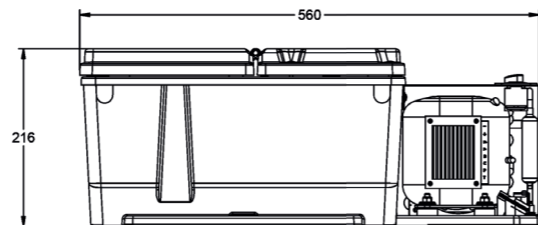


## Especificação técnica

-Actros após 21 - 20 L

<b>PESO SEM EMBALAGEM</b>	13,4kg		
<b>CORRENTE CONSUMIDA (A)</b>	12VDC	5,0A	
	24VDC	2,5A	
<b>VOLUME INTERNO</b>	20 litros		
<b>TEMPERATURA INTERNA MÍNIMA</b>	-2°C		
<b>DIMENSÕES (A x L x P)</b>	216x485x560mm		
<b>FLUÍDO REFRIGERANTE / MASSA</b>	R134a / 66g		
<b>TIPO DE ISOLAÇÃO TÉRMICA</b>	Poliuretano expandido		
<b>TENSÃO</b>	12/24VDC		
<b>TENSÃO DE OPERAÇÃO(proteção da bateria)</b>	TENSÃO	12V	24V
	CORTE	9,6V	21,3V
	LIGA	10,9V	22,7V

Refrigerador se desliga automaticamente quando a tensão da bateria atingir os valores de corte especificados na tabela acima.

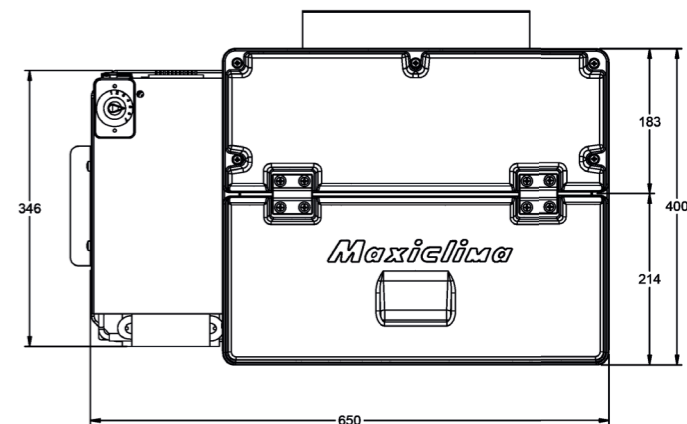
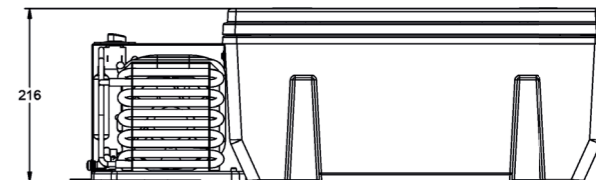


## Especificação técnica

-Actros Mega Space 20L

<b>PESO SEM EMBALAGEM</b>	13,6kg		
<b>CORRENTE CONSUMIDA (A)</b>	12VDC	5,0A	
	24VDC	2,5A	
<b>VOLUME INTERNO</b>	20 litros		
<b>TEMPERATURA INTERNA MÍNIMA</b>	-2°C		
<b>DIMENSÕES (A x L x P)</b>	216x650x400mm		
<b>FLUÍDO REFRIGERANTE / MASSA</b>	R134a / 66g		
<b>TIPO DE ISOLAÇÃO TÉRMICA</b>	Poliuretano expandido		
<b>TENSÃO</b>	12/24VDC		
<b>TENSÃO DE OPERAÇÃO(proteção da bateria)</b>	TENSÃO	12V	24V
	CORTE	9,6V	21,3V
	LIGA	10,9V	22,7V

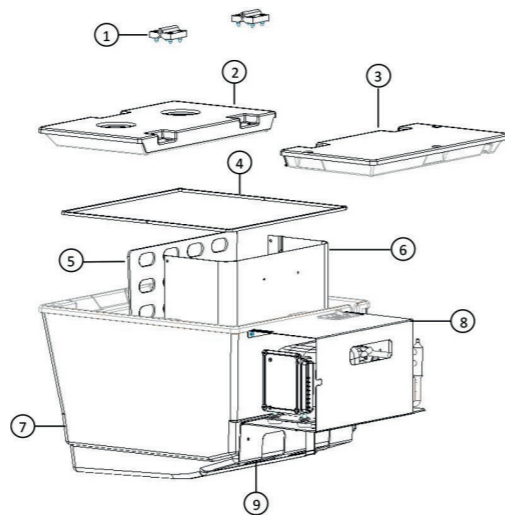
Refrigerador se desliga automaticamente quando a tensão da bateria atingir os valores de corte especificados na tabela acima.



## Lista de Componentes

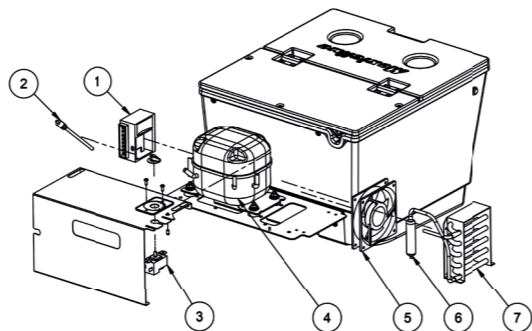
### -FH 16

Nº	DESCRIÇÃO	QTD
1	DOBRADIÇA PLÁSTICA	2
2	TAMPA MÓVEL C/ ISOLAMENTO P.U -FH16	1
3	TAMPA FIXA C/ ISOLAMENTO P.U -FH16	1
4	PERFIL VEDAÇÃO ESPONJOSO REDONDO	2
5	DIVISÓRIA INTERNA REFRIG. FH 16	1
6	EVAPORADOR	1
7	GABINETE COM ISOLAMENTO P.U	1
8	CHAPA ACABAMENTO COMPRESSOR FH 16	1
9	CHAPA SUPORTE COMPRESSOR REFRIG. FH 16	1



### -UNIDADE CONDENSADORA

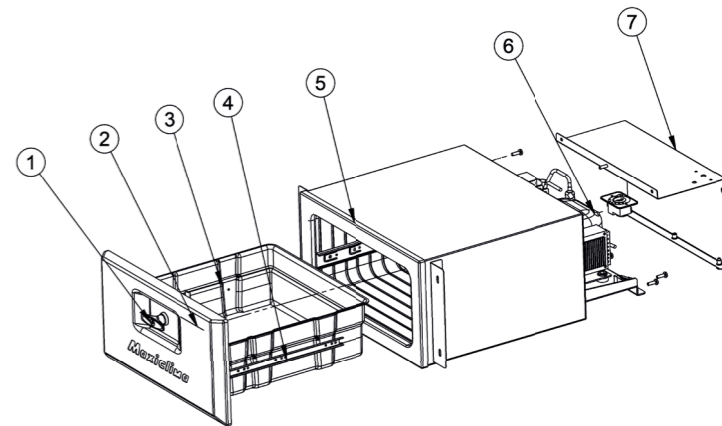
Nº	DESCRIÇÃO	QTD
1	UNIDADE ELETRÔNICA	1
2	VÁLVULA DE TRABALHO	1
3	TERMOSTATO	1
4	COMPRESSOR HERMÉTICO	1
5	VENTILADOR (FAN)	1
6	FILTRO SECADOR	1
7	CONDENSADOR TUBO ALETA	1



## Lista de Componentes

### -INTERNO GAVETA 21L UNIVERSAL

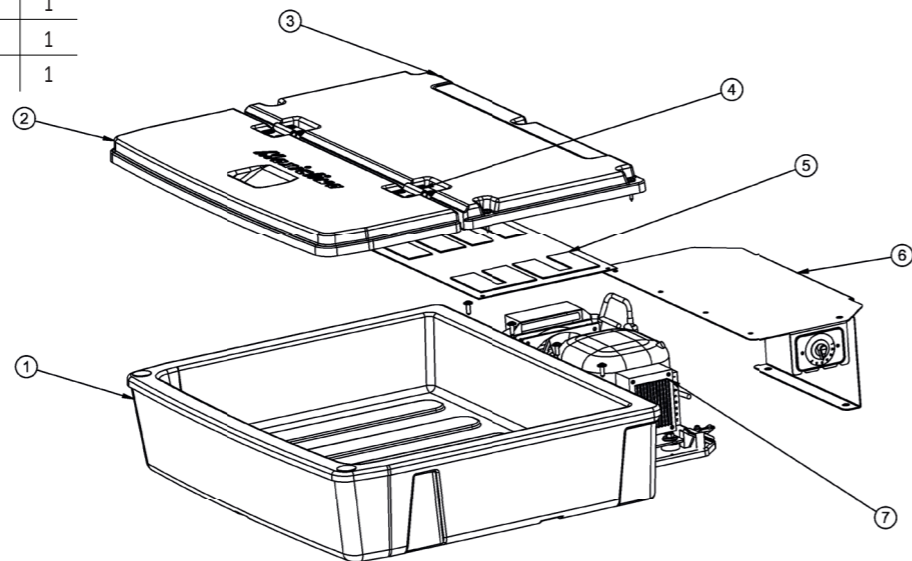
Nº	DESCRIÇÃO	QTD
1	TRINCO FECHADURA COMPRESSÃO	2
2	PORTA COM ISOLAMENTO PU	1
3	BANDEJA DA PORTA	1
4	TRILHO DA BANDEJA	1
5	GABINETE COM ISOLAMENTO PU	1
6	UNIDADE CONDENSADORA	1
7	CHAPA ACABAMENTO COMPRESSOR	1



## Lista de Componentes

### -INTERNO NTG-P-G 26L

Nº	DESCRIÇÃO	QTD
1	GABINETE COM ISOLAMENTO PU	1
2	TAMPA MÓVEL COM ISOLAMENTO PU	1
3	TAMPA FIXA COM ISOLAMENTO PU	1
4	DOBRADIÇA PLÁSTICA	2
5	EVAPORADOR	1
6	CHAPA ACABAMENTO COMPRESSOR	1
7	UNIDADE CONDENSADORA	1

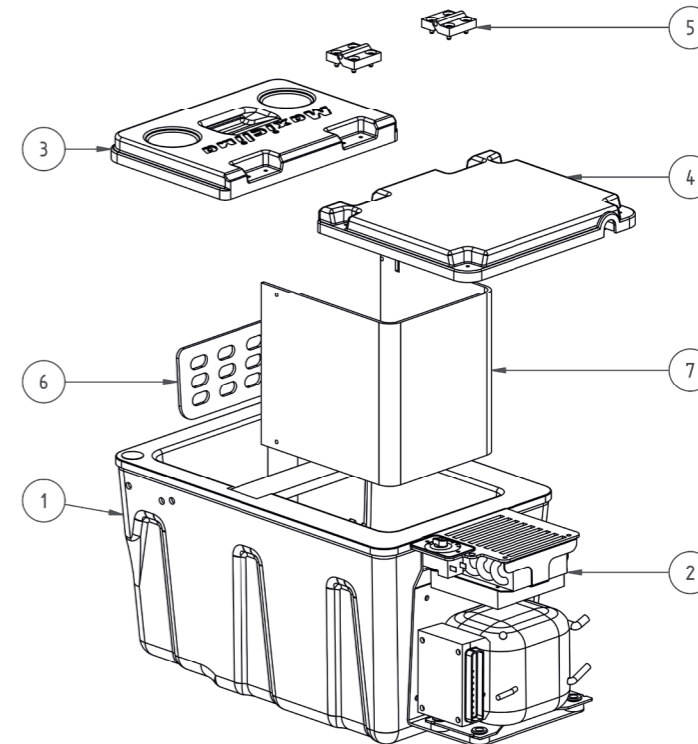


## Lista de Componentes

### - XF (TODAS AS CABINES ANO 2014) – 22L

### - NTG R-S-V8 – 22L

Nº	DESCRIÇÃO	QTD
1	GABINETE COM ISOLAMENTO PU	1
2	UNIDADE CONDENSADORA	1
3	TAMPA MÓVEL COM ISOLAMENTO PU	1
4	TAMPA FIXA COM ISOLAMENTO PU	1
5	DOBRADIÇA PLÁSTICA	2
6	DIVISÓRIA INTERNA	1
7	EVAPORADOR	1

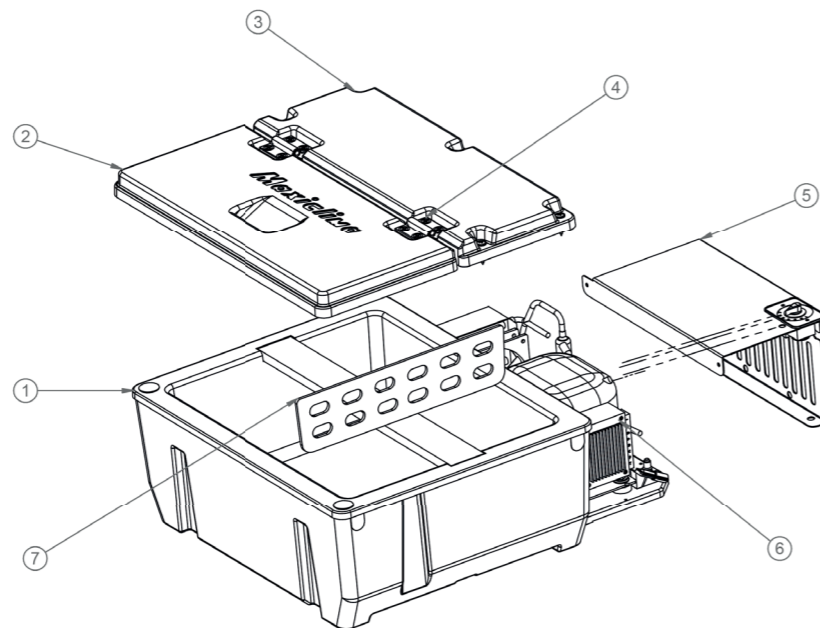




## Lista de Componentes

### -ACTROS APÓS 21 - 20 L

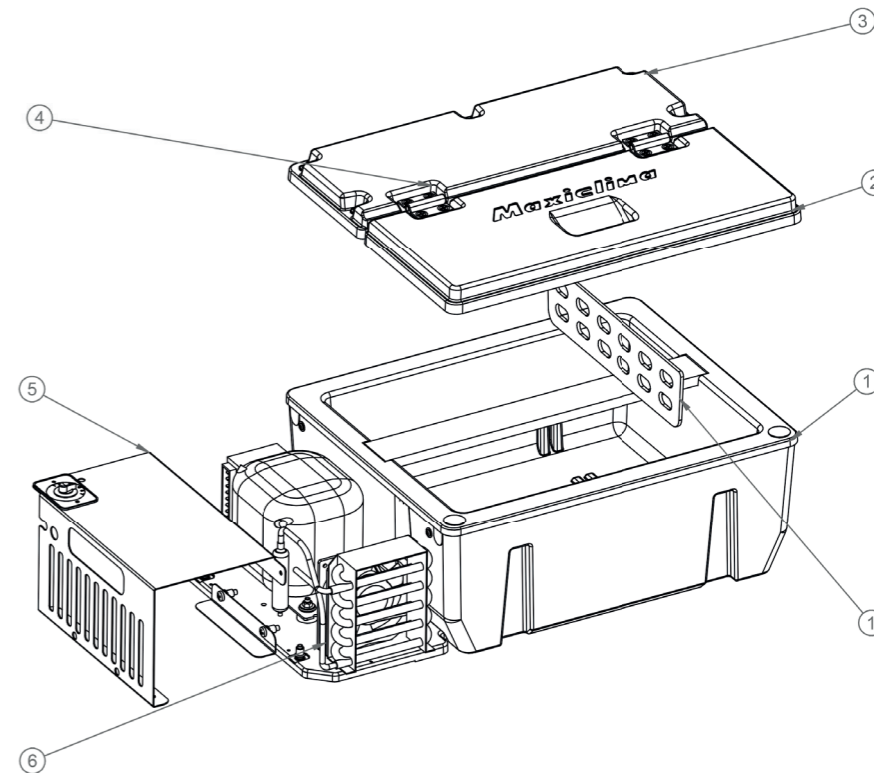
Nº	DESCRIÇÃO	QTD
1	GABINETE COM ISOLAMENTO PU	1
2	TAMPA MÓVEL COM ISOLAMENTO PU	1
3	TAMPA FIXA COM ISOLAMENTO PU	1
4	DOBRADIÇA PLÁSTICA	2
5	CHAPA ACABAMENTO COMPRESSOR	1
6	UNIDADE CONDENSADORA	1
7	DIVISÓRIA INTERNA	1



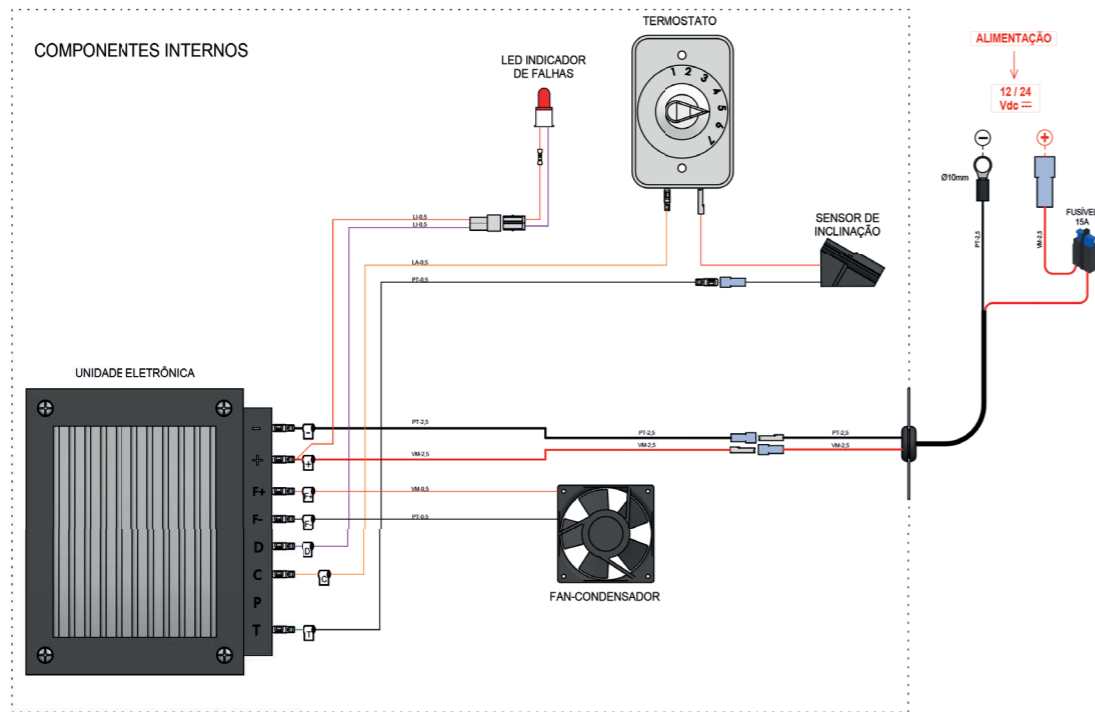
## Lista de Componentes

### -ACTROS MEGA SPACE 20L

Nº	DESCRIÇÃO	QTD
1	GABINETE COM ISOLAMENTO PU	1
2	TAMPA MÓVEL COM ISOLAMENTO PU	1
3	TAMPA FIXA COM ISOLAMENTO PU	1
4	DOBRADIÇA PLÁSTICA	2
5	CHAPA ACABAMENTO COMPRESSOR	1
6	UNIDADE CONDENSADORA	1
7	DIVISÓRIA INTERNA	1



## Diagrama elétrico



## Certificado de garantia

Cliente: \_\_\_\_\_ Data instalação \_\_\_\_ / \_\_\_\_ / \_\_\_\_

Veículo: \_\_\_\_\_ Modelo: \_\_\_\_\_ Número NF: \_\_\_\_\_

Produto: \_\_\_\_\_

Carimbo do distribuidor c/CNPJ

Razão Social:

Em caso de garantia, explique o motivo: \_\_\_\_\_

O refrigerador Maxiclimate possui 1 ano de garantia contra defeitos de fabricação, com vigência a partir da nota fiscal de compra. Não cobrimos problemas causados pelo mau uso do refrigerador ou descumprimento das recomendações contidas neste manual. Também não nos responsabilizamos por defeitos provocados pela má instalação do produto e se o aparelho sofrer modificações, alterações ou consertos realizados por agentes não-credenciados pela Maxiclimate.